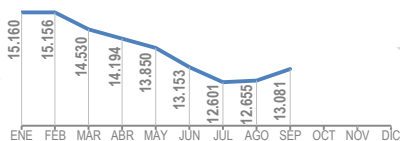


Paro registrado

13.081
Demandantes Parados

3,4%
mensual
variación



**anual
variación
-6,9%**

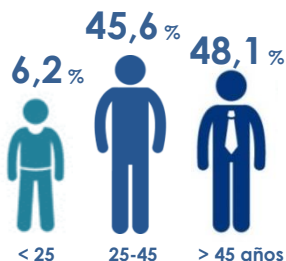
1.901
Personas Extranjeras

1.005
Pers. Discapacitadas

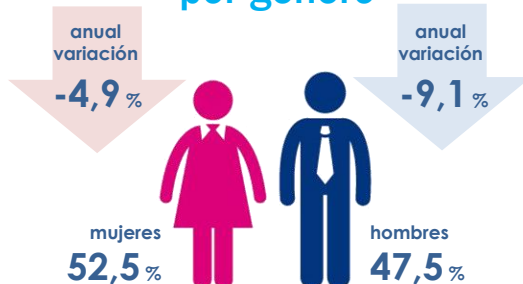
7.698
Larga Duración >365 días

€ 5.050
Perceptor Prestaciones

por edades



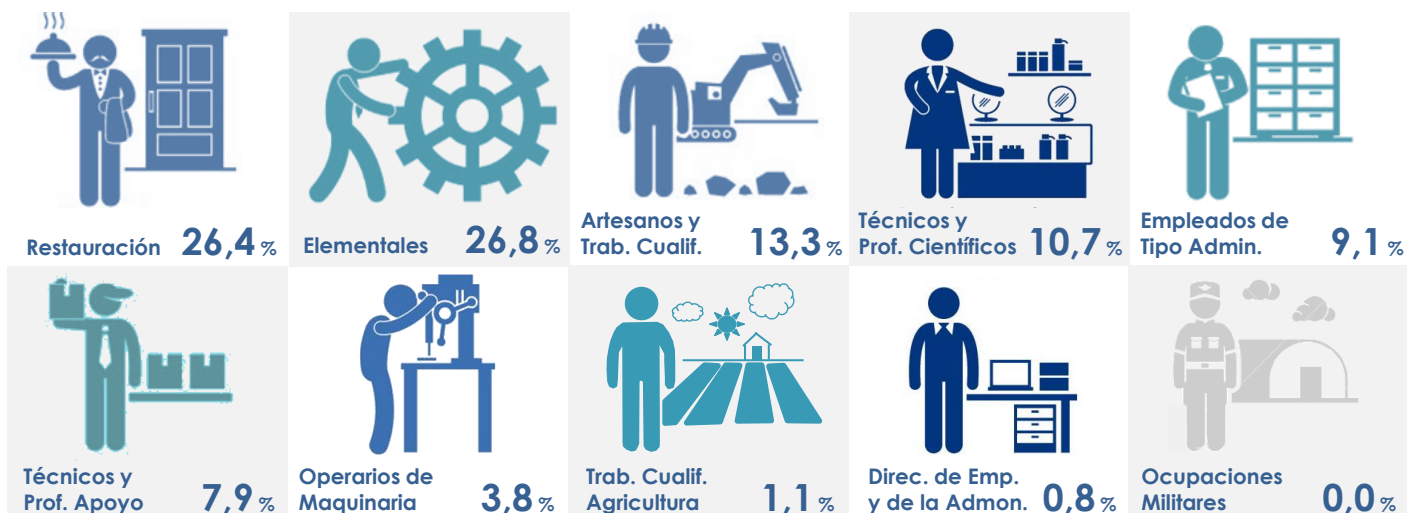
por género



por nivel formativo



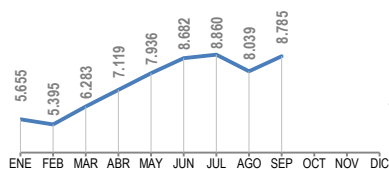
por ocupación de la demanda



Contratos

8.785
Contratos realizados

9,3%
mensual
variación



18,8%
anual
variación

5.870
Personas contratadas

255
Personas 1er contrato

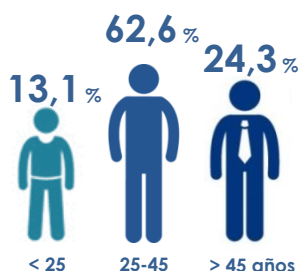
757
Personas Extranjeras

281
Pers. Discapacitadas

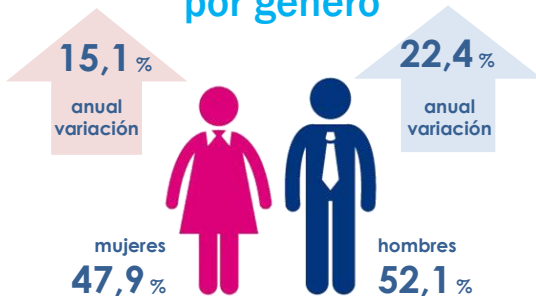
179
Larga Duración >365 días

2.579
Jóvenes < 30 años

por edades



por género



por tipo

